



CIB

Les bénéfices sociaux de la certification forestière

L'expérience de la Congolaise Industrielle des Bois

**LA GESTION FORESTIÈRE COMME
OUTIL DE COOPÉRATION
ET DE DÉVELOPPEMENT RURAL
EN AFRIQUE CENTRALE**

MADRID + 5

Séminaire International

17 novembre 2011



Jean-Michel PIERRE, OLAM International Ltd

Certification Programme Manager, Social Services



I La Congolaise Industrielle des Bois



Créée en 1968

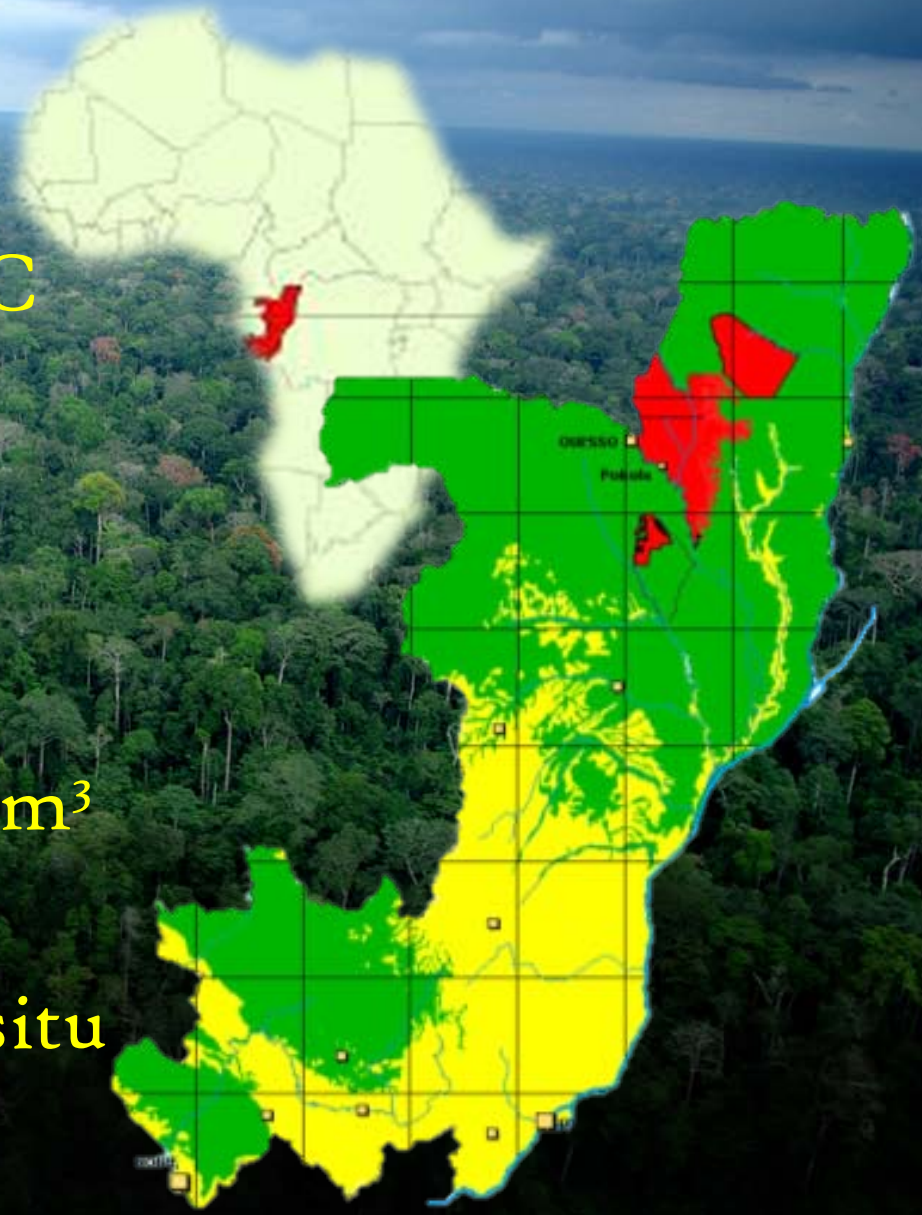
1,3 millions ha certifiés FSC

890 salariés

CA 2011 39,6 millions €
(projection fin décembre)

Production grumes 152.965 m³
(octobre 2011) [183.358 m³ en 2010]

87% de transformation in situ



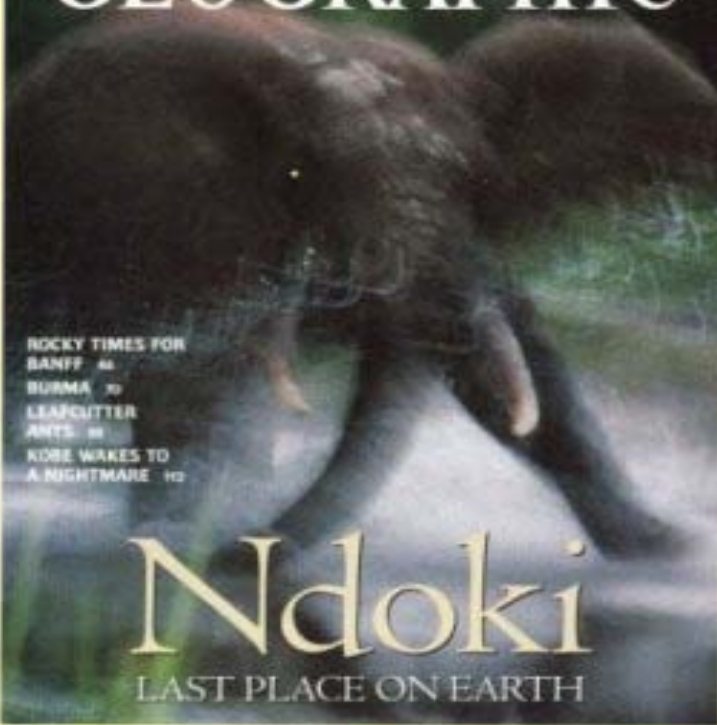
DOUBLE MAP SUPPLEMENT: HEART OF THE ROCKIES

VOL. 168, NO. 1



JULY 1995

NATIONAL GEOGRAPHIC

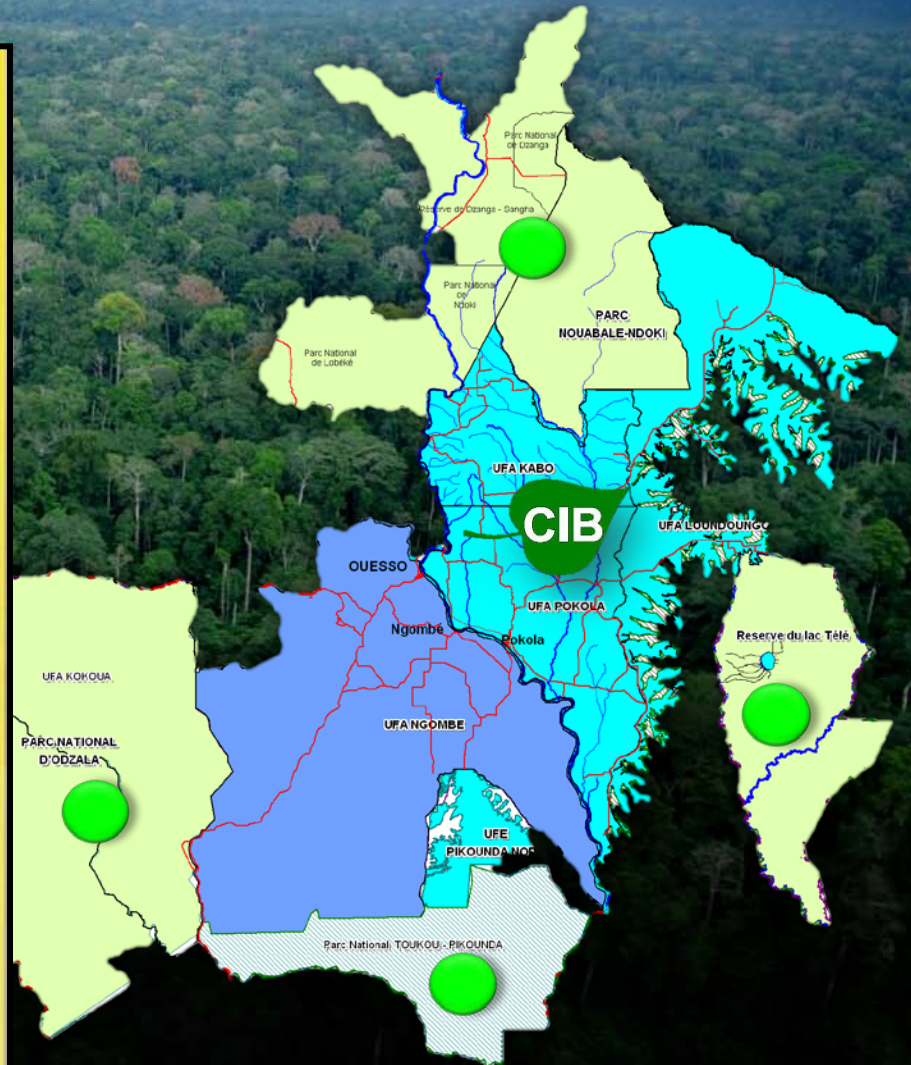


ROCKY TIMES FOR
BANFF 44
BURMA 70
LEAF-CUTTER
ANTS 88
KOBE WAKES TO
A NIGHTMARE 102

Ndoki

LAST PLACE ON EARTH

OFFICIAL JOURNAL OF THE NATIONAL GEOGRAPHIC SOCIETY, WASHINGTON, D.C.



23.400 habitants

Concentration dans les sites
CIB, 16.000 hab.

12.500 hab. à Pokola

Pokola, Commune Urbaine

4.200 ayants droit CIB

Population jeune
(>50% -20 ans, >40% 20-40 ans)



Population rurale 7400 hab.

- 29 villages anciens, nombreux campements
- 50% groupes autochtones semi-nomades Baaka
- Des activités forestières prédominantes, l'agriculture et l'élevage peu développés



An aerial photograph of a vast, dense tropical rainforest stretches across the horizon under a cloudy sky. In the foreground, a woman with dark skin and short hair, wearing a red top, is on the left, looking towards the camera with her hand near her face. On the right, a young boy with dark skin and short hair, wearing a red cloth draped over his shoulder, is also looking towards the camera. The forest is a mix of various shades of green, indicating diverse tree species.

2

La composante sociale de la certification FSC

démarche volontaire
différenciation

exigences
sociales
spécifiques
FSC

politique sociale
CIB
CSR OLAM

législation
nationale

réglementation
et accords
internationaux

obligations légales



**législation
nationale**

**réglementation
et accords
internationaux**

**politique
sociale CIB
CSR OLAM**

**exigences
sociales
spécifiques
FSC**



salariés CIB

ayants droit

**population
locale riveraine**

**autochtones
Baaka**



législation nationale

- Fourniture d'eau potable
- Habitat moderne
- Electrification
- Prise en charge sanitaire
- Infrastructures scolaires
- Programme de sécurité alimentaire
- Infrastructures de loisir



salariés CIB

ayants droit

population
locale riveraine

autochtones
Baaka

législation nationale

- Gestion de la chasse de subsistance (PROGEPP)
- Conseil de Concertation & Fonds de Développement Local



salariés CIB

ayants droit

population
locale riveraine

autochtones
Baaka

**législation
nationale**

**réglementation
et accords
internationaux**

- **Hygiène & Sécurité**
- **Droit du travail**



salariés CIB

ayants droit

population
locale riveraine

autochtones
Baaka

**politique
sociale CIB
CSR OLAM**

**exigences
sociales
spécifiques
FSC**

- **Lutte contre le VIH-SIDA
(PHARMACESS/ETAT)**
- **Lutte contre la malaria**
- **Alphabétisation
et scolarisation Baaka
(GRET/FFAB)**
- **Radio communautaire
Biso na Biso
(The Forest Trust)**



salariés CIB

ayants droit

**population
locale riveraine**

**autochtones
Baaka**

**exigences
sociales
spécifiques
FSC**

- Mise en œuvre du CLIP
(Consentement Libre
Informé et Préalable)



salariés CIB

ayants droit

population
locale riveraine

autochtones
Baaka



3

Quels bénéfices sociaux de la certification FSC?



Des conséquences bénéfiques

- Une amélioration significative des conditions de travail pour les salariés et des conditions de vie de l'ensemble des ayants droit.
- Une forte contribution au développement socio-économique local (*emploi prioritaire, infrastructures sociales, désenclavement, Fonds de Développement,...*).



Des conséquences bénéfiques

- Le respect des modes coutumiers (légaux) de subsistance (*économique, sociale, culturelle et cultuelle*) et du maintien des conditions environnementales nécessaires.



Des causes bénéfiques

- Une démarche de progrès basée sur la construction d'un contrat social, où les bénéficiaires sont directement impliqués.
- Des synergies nouvelles, à travers des partenariats indispensables: désenclavement social et institutionnel de l'activité forestière.



Des causes bénéfiques, à renforcer

- Un processus participatif nouveau: renforcement progressif des capacités des acteurs (*salariés, populations riveraines, société civile, ONG, services déconcentrés de l'Etat*).



Des causes bénéfiques, à renforcer

- Des partenariats public-privé nécessaires pour assurer l'équilibre entre politiques sectorielles/gestion publique et démarche volontaire du secteur privé.



Merci de votre attention

